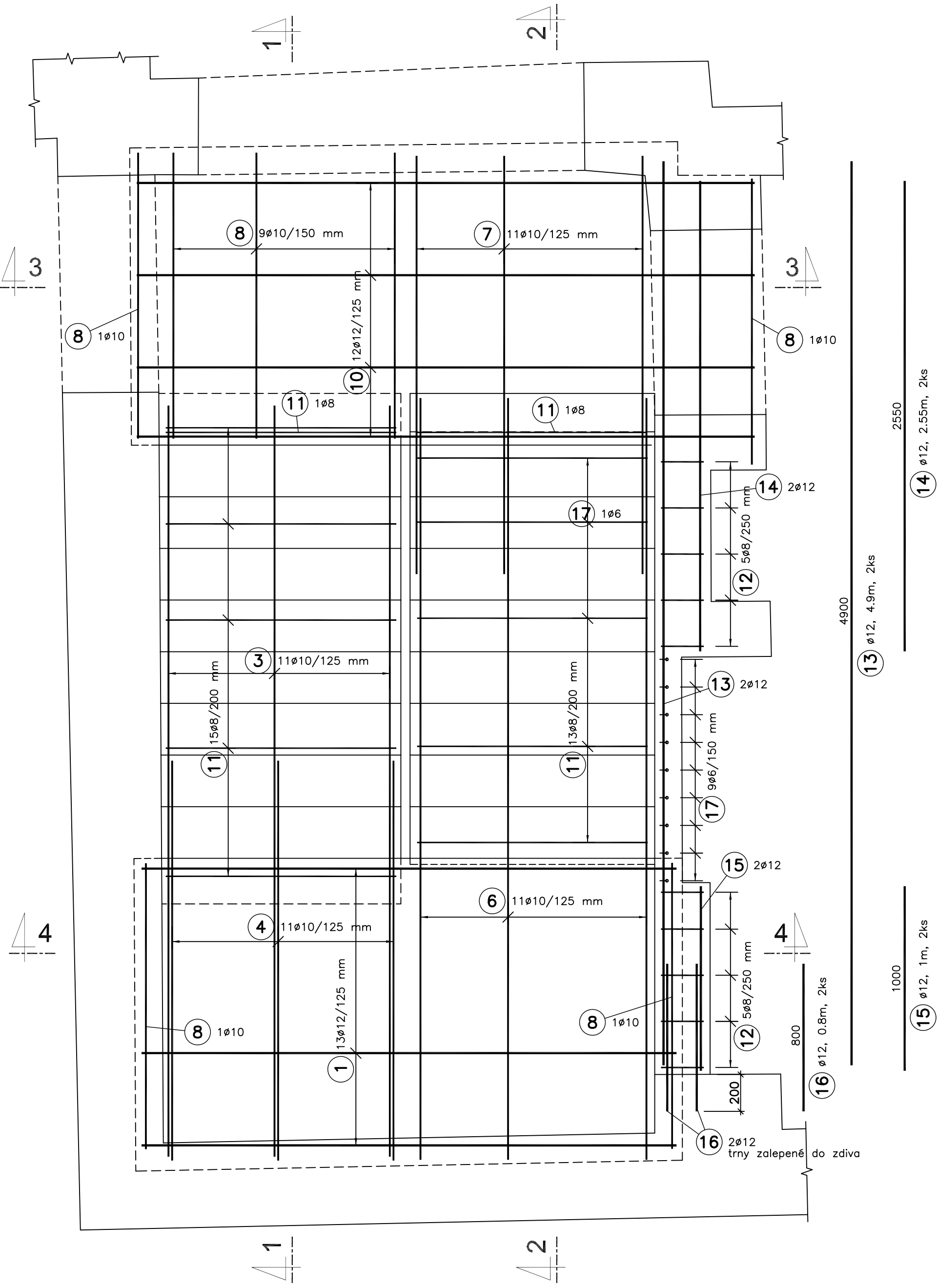
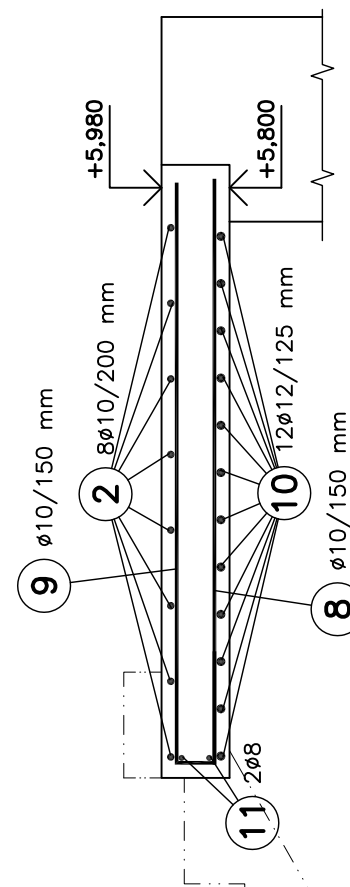
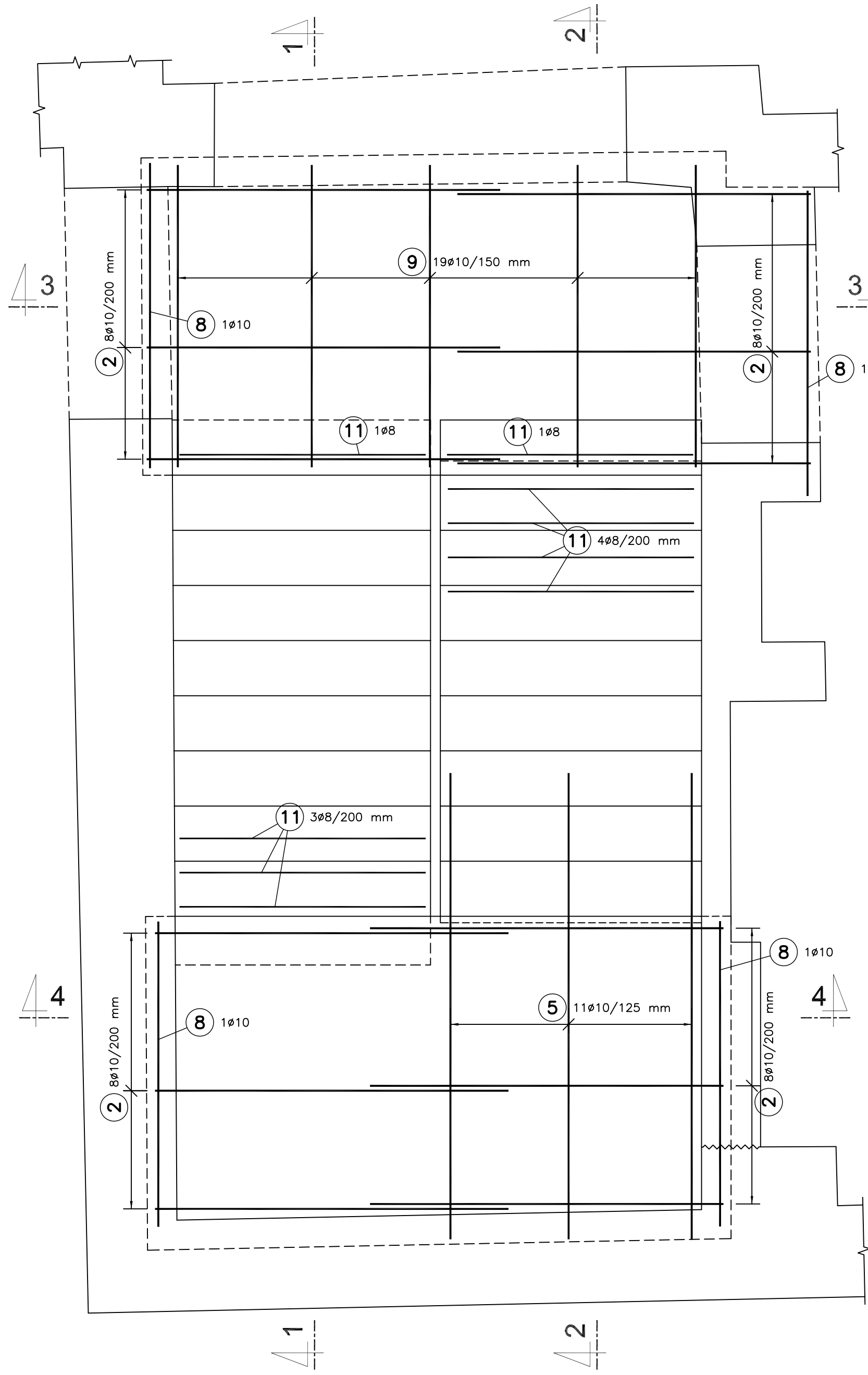


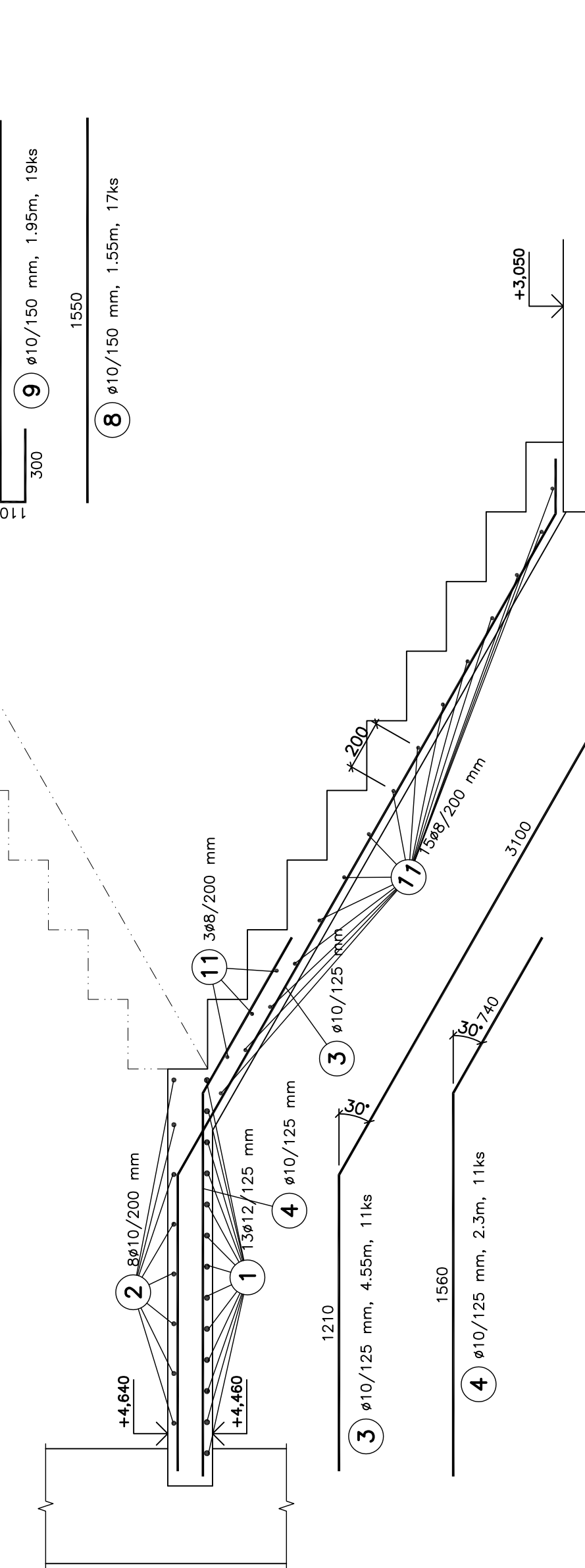
PŮDORYS - VÝZTUŽ PŘI SPODNÍM LÍCI a VÝZTUŽ VĚNCE



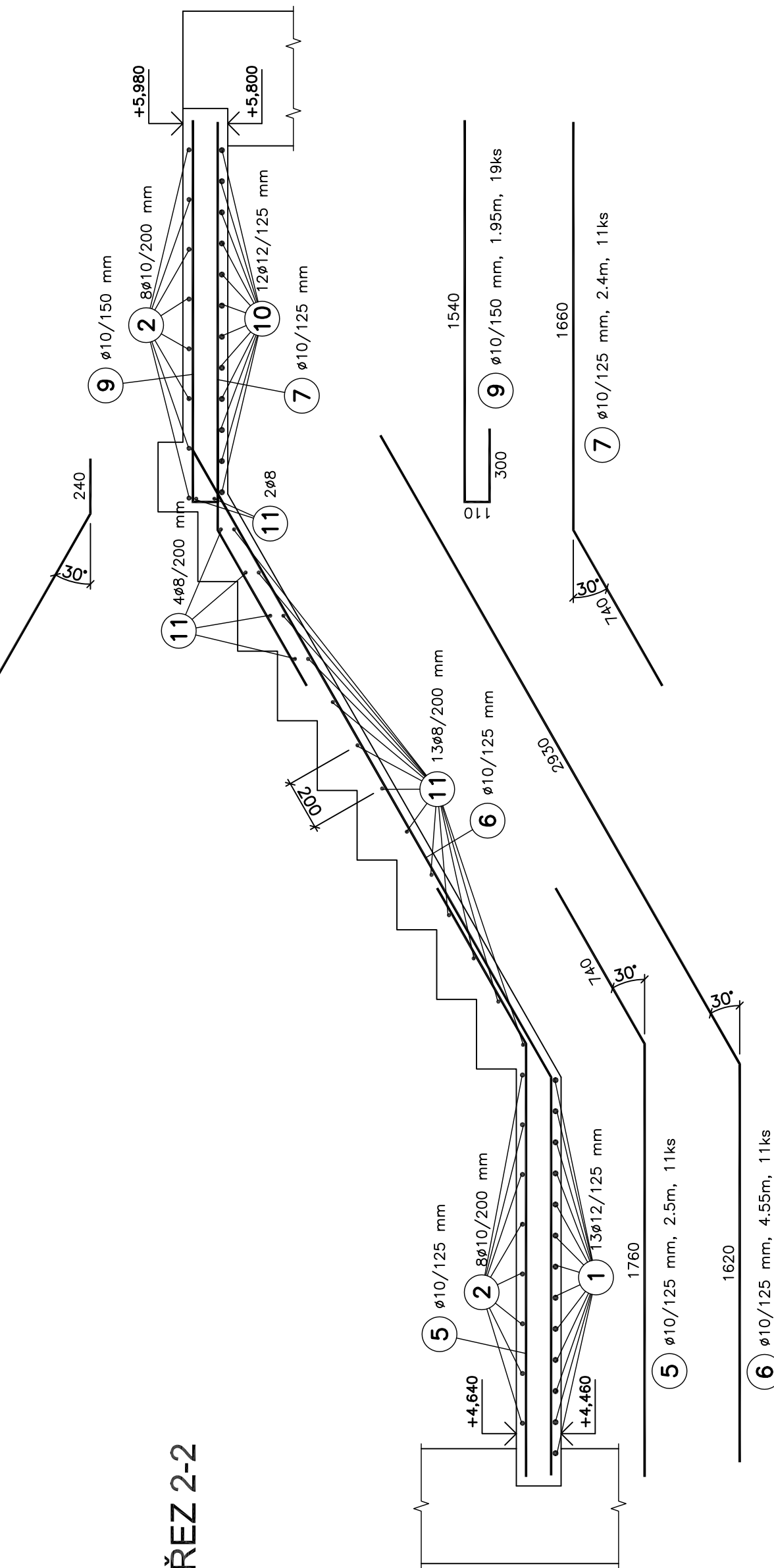
PŮDORYS - VÝZTUŽ PŘI HORNÍM LÍCI



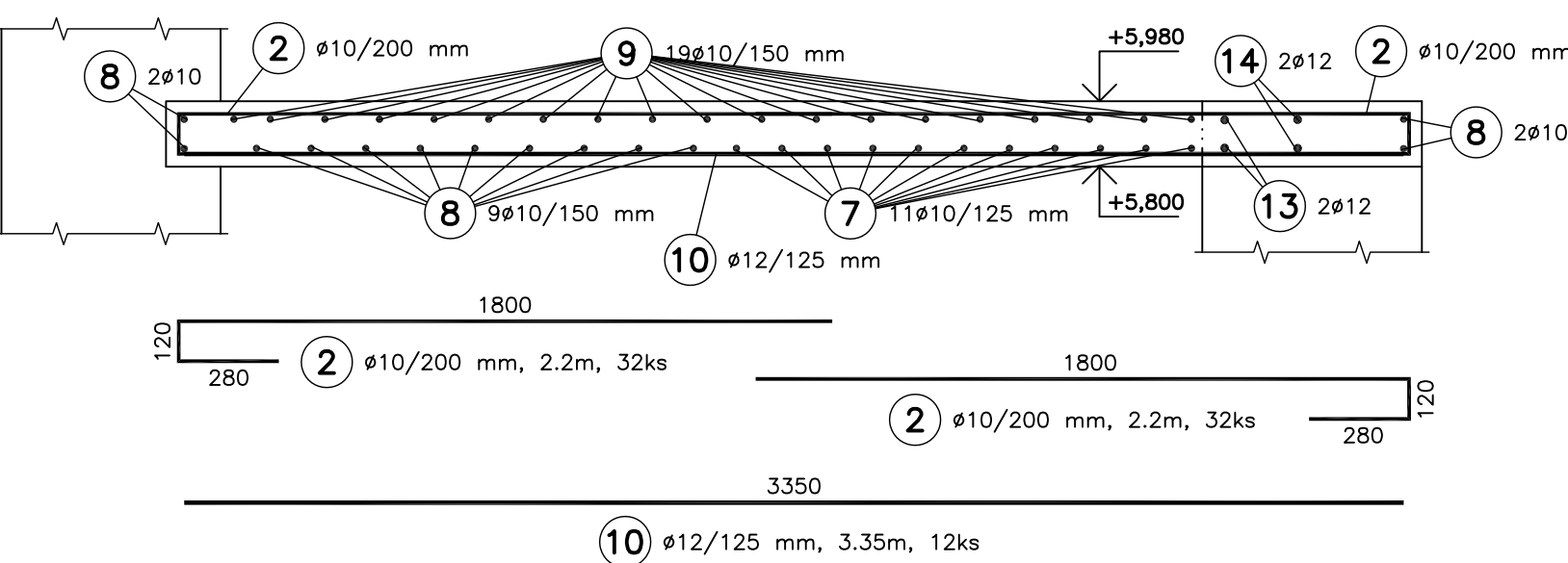
ŘEZ 1-1



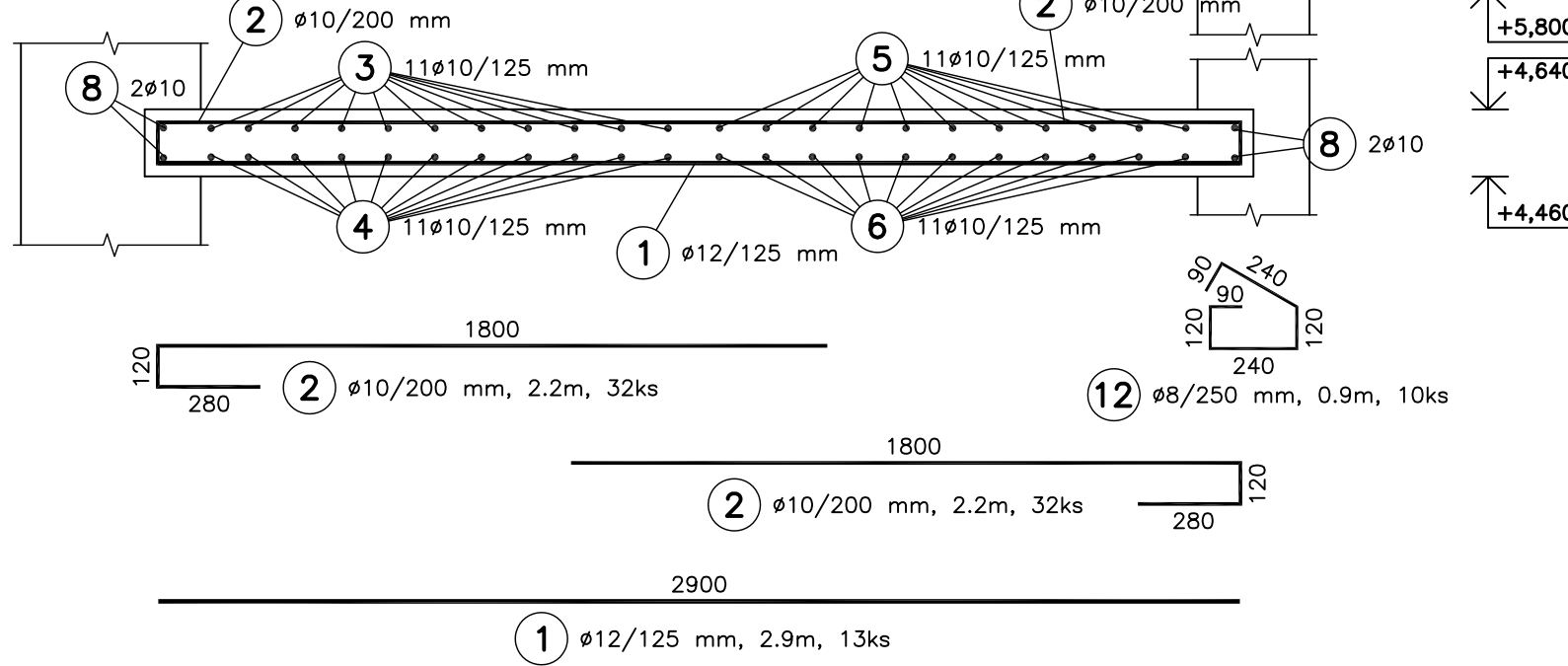
ŘEZ 2-2



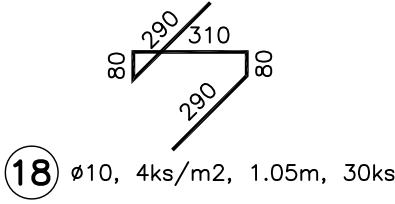
ŘEZ 3-3



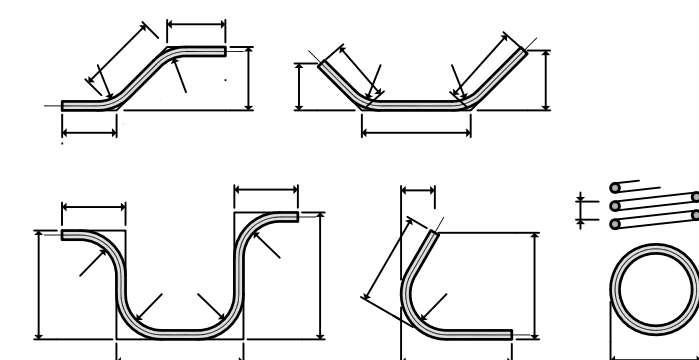
ŘEZ 4-4



DISTANČNÍ VÝZTUŽ (KOZLÍKY)



ZPŮSOB KÓTOVÁNÍ VLOŽEK podle ČSN EN ISO 3766



UVÁDĚNÉ DÉLKY JSOU VZTAŽENY K VNĚJŠÍMU LICI PRUTU. POLOMĚRY OBLOUKŮ JSOU POLOMĚRY OHYBACÍCH TRNŮ, NEZNAČENÉ POLOMĚRY JSOU 1/2 D_{r,min} (TAB. 20). NEZNAČENÉ ÚHLY JSOU 45°, 90° resp 180°. CELKOVÉ DÉLKY VLOŽEK JSOU STŘÍŽNÉ DÉLKY.

POZNÁMKY:

- V místě malých prostupů se výztuž rozhrne.
- Konstrukční distanční výztuž (kozlíky) lze nahradit distanční lištou (hady).

V Ý K A Z V Ý Z T U Ž E

Č.P.	ø	Délka [m]	Počet	Délka [m]			
				B500 B			
	[mm]			ø6	ø8	ø10	ø12
1	12	2.90	13				37.700
2	10	2.20	32			70.400	
3	10	4.55	11			50.050	
4	10	2.30	11			25.300	
5	10	2.50	11			27.500	
6	10	4.55	11			50.050	
7	10	2.40	11			26.400	
8	10	1.55	17			26.350	
9	10	1.95	19			37.050	
10	12	3.35	12				40.200
11	8	1.25	39		48.750		
12	8	0.90	10		9.000		
13	12	4.90	2				9.800
14	12	2.55	2				5.100
15	12	1.00	2				2.000
16	12	0.80	2				1.600
17	6	0.30	9	2.680			
18	10	1.05	30			31.500	
Celková délka [m]				2.680	57.750	344.600	96.400
Specifická hmotnost [kg/m]				0.222	0.395	0.617	0.888
Celková hmotnost [kg]				0.595	22.811	212.618	85.603
Celková hmotnost [kg]						321.628	

BETON C20/25 XC1
VÝZTUŽ B500 B
KRYTÍ VÝZTUŽE MIN. 30 MM

VZHLEDEM K POVAZE PRACÍ (REKONSTRUKCE)
JE NUTNÉ VŠECHNY ROZMĚRY OVĚŘIT NA STAVBĚ!!!

±0,000 = 169,50 B.p.v

ZMĚNA	DATUM	POZNÁMKA

zhotovitel:	Ing. Michal Kubalík STATIKA POZEMNÍCH STAVEB	adresa: Jarníkova 1872/20, 148 00 Praha 4 - Chodov tel.: 777 891 331 e-mail: michalkubalik@seznam.cz
-------------	---	--

název stavby:	DŮM PŘÍRODY PÁLAVY Dolní Věstonice	č.paré:
investor:	Regionální muzeum v Mikulově Zámek 1/4, 692 01 Mikulov	datum: 9/2018 měřítko: 1:20 formát: A4 číslo přílohy: 12
zodp. projektant:	Ing. Michal Kubalík	
vypracoval:	Ing. Michal Kubalík	
část dokumentace:	D.1.2 - STAVEBNÉ KONSTRUKČNÍ ŘEŠENÍ	
stup. dokumentace:	DPS - Dokumentace pro provedení stavby	
název přílohy:	VÝZTUŽ ŽB KONSTRUKCÍ 2.NP STÁVAJÍCÍ ČÁSTI	